



MINISTÈRE DE
L'ÉDUCATION NATIONALE,
DE LA JEUNESSE
ET DE LA VIE ASSOCIATIVE

MINISTÈRE DE
L'ENSEIGNEMENT SUPÉRIEUR
ET DE LA RECHERCHE

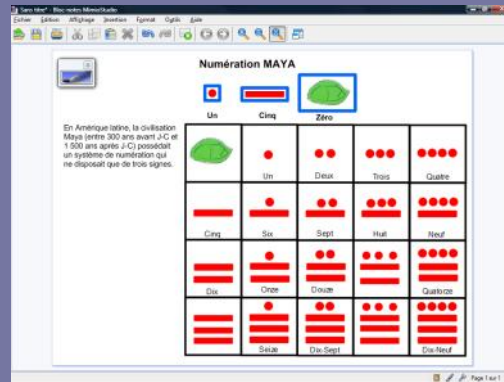
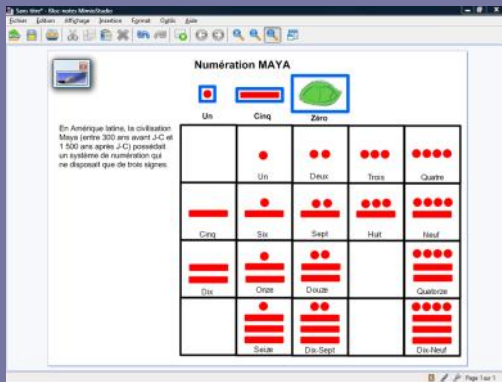


pôle numérique

LA NUMÉRATION MAYA

Copie à l'infini et ... le compte est bon

Les élèves viennent au tableau compléter les écritures manquantes, en plaçant les signes appropriés dans les emplacements vides, grâce à la fonction *Cloner* du logiciel *Bloc-notes MimioStudio*.



Outils utilisés

Ellipse



Rectangle



Sélection



Texte



Attributs des lignes et formes

Couleur de la

ligne ou bordure



Couleur de remplissage

Épaisseur

de ligne



Choix des

couleurs



Pas de couleur

Commandes utilisées

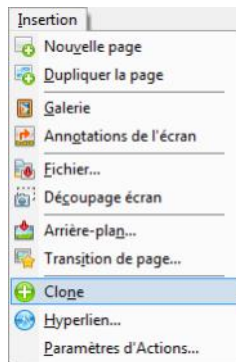
Enregistrer



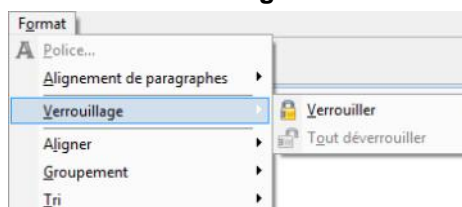
Importer un fichier



Insertion – Clone



Format – Verrouillage – Verrouiller



LA RÉALISATION PAS À PAS

1. Insérez l'image du tableau de numération Maya.

- Lancez le logiciel *Bloc-notes MimioStudio*
- Si l'onglet *Affichage* apparaît, désactivez-le ⁽¹⁾
- Dans la palette d'outils *MimioStudio*, cliquez sur *Importer un fichier*
- Parcourez l'arborescence pour choisir et insérer le fichier **carre_maya.tif**
- Redimensionnez l'image (en maintenant enfoncée la touche MAJ du clavier pour éviter les déformations) et positionnez-la pour optimiser l'affichage, en laissant la place nécessaire pour le texte de présentation.

2. Écrivez le titre et le texte de présentation.

- Dans la palette d'outils *MimioStudio*, cliquez sur l'outil *Texte*
- Délimitez l'emplacement de la zone de texte et tapez le titre : **Numération MAYA**
- La zone de texte étant toujours active, sélectionnez tout le texte et modifiez ses attributs : police Arial, taille 20, gras (B) et la couleur noire
- Placez le titre, en haut de la page, centré horizontalement
- Dans la palette d'outils *MimioStudio*, cliquez sur l'outil *Texte*
- Délimitez l'emplacement de la zone de texte à gauche du « carré Maya » et tapez le texte de présentation
- La zone de texte étant toujours active, sélectionnez tout le texte et choisissez la taille 14 puis retirez l'attribut Gras
- Dans la palette d'outils *MimioStudio*, cliquez sur l'outil *Sélection*.

3. Préparez les trois signes (Un, Cinq et Zéro).

- Pour le signe **Zéro**, insérez l'image **tortue.gif**, comme vous l'avez fait pour le fichier **carre_maya.tif**
 - Redimensionnez l'image aux dimensions d'une case du « carré Maya »
 - Pour le signe **Un**, dans la palette d'outils, cliquez sur l'outil *Ellipse*
 - Dans les attributs des lignes et formes de la palette d'outils *MimioStudio*, choisissez aucune couleur pour la bordure et la couleur rouge pour le remplissage
 - Placez le pointeur de souris sur un cercle du « carré Maya » et tracez un cercle à la même dimension
 - Pour le signe **Cinq**, dans la palette d'outils, cliquez sur l'outil *Rectangle*
 - Pour les attributs, choisissez aucune couleur pour la bordure et la couleur rouge pour le remplissage
 - Placez le pointeur de souris sur un trait du « carré Maya » et tracez le rectangle à la même dimension
 - Dans la palette d'outils *MimioStudio*, cliquez sur l'outil *Sélection*
 - Placez le cercle rouge et le trait rouge à leur emplacement de départ (à gauche du signe **Zéro**, la tortue)
 - Sélectionnez le premier signe (**Un**)
 - Dans la barre des menus standard, sélectionnez *Insertion – Clone*.
- La forme se retrouve entourée d'un cadre bleu qui permet de la déplacer. Si on choisit de verrouiller, le cadre disparaît et on ne peut plus la déplacer.

- Répétez l'opération pour les deux autres signes
- En dessous des trois signes, tapez les textes correspondants (**Un, Cinq, Zéro**)
- Positionner les divers éléments plus précisément dans la page
- Dans la barre des menus, sélectionnez *Édition – Tout sélectionner*
- Dans la barre des menus, sélectionnez *Format – Verrouillage* puis *Verrouiller* (Vous pouvez également faire un clic droit sur l'un des éléments sélectionnés et choisir *Verrouiller* dans le menu contextuel).

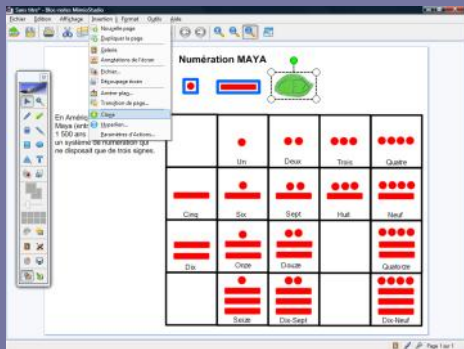
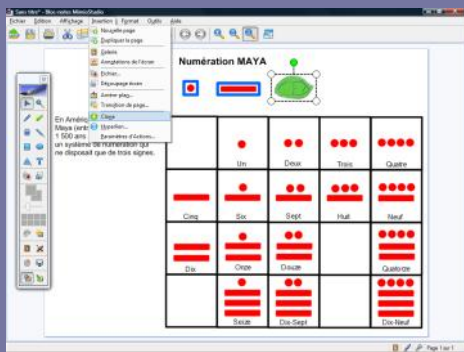
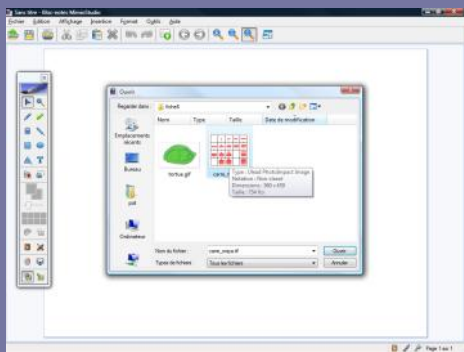
Verrouiller les éléments permet d'éviter qu'ils ne soient déplacés lorsque les élèves viendront compléter le tableau de numération.

- Sauvegardez votre fichier *Bloc-notes*.

Remarque :

La fonction *Cloner* sera active à l'ouverture du fichier. Pour compléter le tableau de numération Maya, il suffira aux élèves de glisser-déposer les signes appropriés dans les emplacements désirés.

(1) Pour le réglage des différents paramètres du logiciel, voir la fiche Annexe – *Les principaux paramètres*.



Directeur de publication : William Marois
recteur de l'académie de Créteil

Directeur de collection : F. Villemonteix
Responsables éditoriaux : P. Nadam & M. Narcy
Pôle numérique – académie de Créteil
<http://mediafiches.ac-creteil.fr>



En partenariat avec

