



MINISTÈRE DE
L'ÉDUCATION NATIONALE,
DE LA JEUNESSE
ET DE LA VIE ASSOCIATIVE

MINISTÈRE DE
L'ENSEIGNEMENT SUPÉRIEUR
ET DE LA RECHERCHE

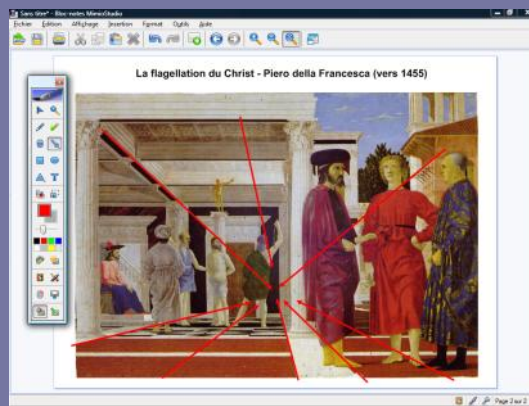
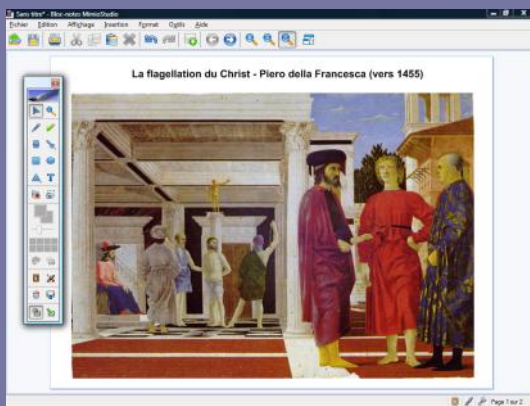


pôle numérique

LES LIGNES DE FUITE

Analyse d'image (1) : la composition d'un tableau

Sur la première page du tableau, un élève vient tracer les lignes de fuite. Sur la deuxième page, le professeur a préparé un corrigé.



Source iconographique : encyclopédie interactive Wikipédia
<http://fr.wikipedia.org>

Outils utilisés

Flèche à la fin



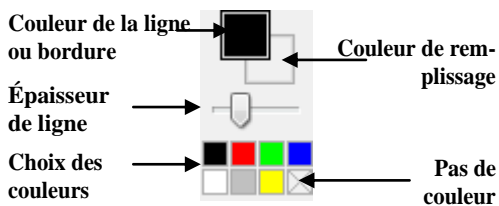
Sélection



Texte



Attributs des lignes et formes



Commandes utilisées

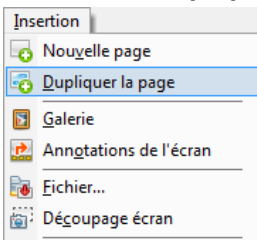
Coller



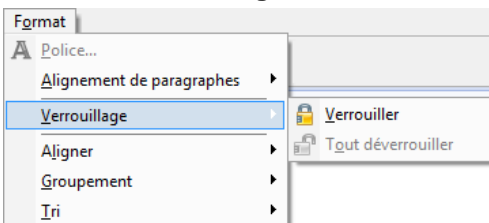
Enregistrer



Insertion – Dupliquer la page



Format – Verrouillage – Verrouiller



Vidéo sur : <http://mediafiches.ac-creteil.fr>



LA RÉALISATION PAS À PAS

PRÉPARATION DE LA PREMIÈRE PAGE : L'IMAGE À EXPLOITER EN CLASSE

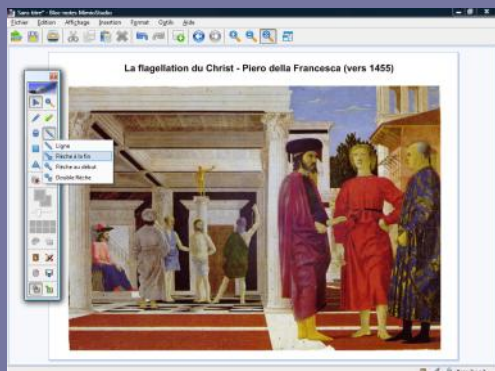
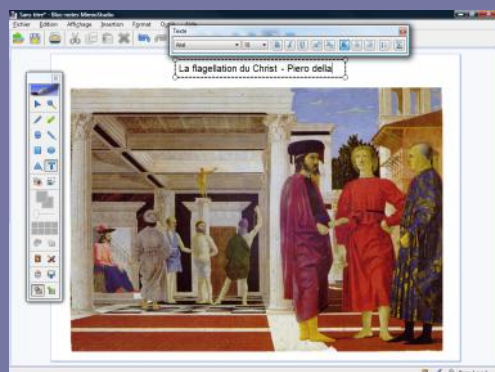
- Lancez le logiciel *Bloc-notes MimioStudio*
 - Si l'onglet *Affichage* apparaît, désactivez-le ⁽¹⁾.
- L'image est à télécharger sur le site de *Wikipédia*.

- Ouvrez votre navigateur Internet et, dans la barre d'adresse, tapez :
http://fr.wikipedia.org/wiki/Fichier:Piero_della_Francesca_042.jpg
- Effectuez un clic droit sur l'image et choisissez *Copier*
- Cliquez sur l'icône *Bloc-notes MimioStudio* dans la *Barre des tâches*
- Dans la barre des outils standard, cliquez sur *Coller* (ou effectuez un clic droit sur la page et choisissez *Coller* dans le menu contextuel)
- Redimensionnez l'image, en maintenant enfoncée la touche MAJ du clavier pour éviter de la déformer, et positionnez-la dans la page pour optimiser l'affichage
- Dans la palette d'outils *MimioStudio*, cliquez sur l'outil *Texte*
- Tapez le titre de l'image : ***La flagellation du Christ – Piero della Francesca (vers 1455)***
- La zone de texte étant toujours active, sélectionnez tout le texte et modifiez les attributs : police Arial, taille 18, mise en gras, paragraphe centré, couleur noire
- Sélectionnez le nom du tableau et mettez-le en italique
- À l'aide de l'outil *Sélection*, positionnez le titre dans la page de telle sorte qu'il soit centré horizontalement
- Dans la barre des menus, sélectionnez *Edition – Tout sélectionner*
- Dans la barre des menus, sélectionnez *Format – Verrouillage* puis *Verrouiller* (Vous pouvez également faire un clic droit sur l'un des éléments sélectionnés et choisir *Verrouiller* dans le menu contextuel).

Verrouiller l'image permet d'éviter que l'image ne se déplace, lorsque les élèves viendront écrire sur le tableau.

PRÉPARATION DE LA DEUXIÈME PAGE : LE CORRIGÉ

- Dans la barre des menus, sélectionnez *Insertion – Dupliquer la page*. Le logiciel affiche automatiquement cette nouvelle page.
- Dans la palette d'outils *MimioStudio*, cliquez sur l'outil *Flèche à la fin* ⁽²⁾
- Sélectionnez la couleur rouge et choisissez, pour l'épaisseur de ligne, la troisième position du curseur en partant de la gauche
- Tracez les principales lignes de fuite
- Dans la barre des outils standard, cliquez sur *Enregistrer pour sauvegarder* votre fichier *bloc-notes*.



Directeur de publication : William Marois
recteur de l'académie de Créteil

Directeur de collection : F. Villemonteix
Responsables éditoriaux : P. Nadam & M. Narcy
Pôle numérique – académie de Créteil
<http://mediafiches.ac-creteil.fr>



En partenariat avec



(1) Pour le réglage des différents paramètres du logiciel, voir la fiche Annexe – *Les principaux paramètres*.

(2) Dans la palette d'outils *MimioStudio*, les outils *Ligne*, *Flèche à la fin*, *Flèche au début* et *Double flèche* sont regroupés sous le même bouton. Pour faire son choix, il suffit de faire un clic droit ou un long clic gauche sur le bouton correspondant et de sélectionner l'outil désiré.